

# CATÁLOGO DO ITEM IMPORTADO

## Pleito de Inclusão de Ex-Tarifário

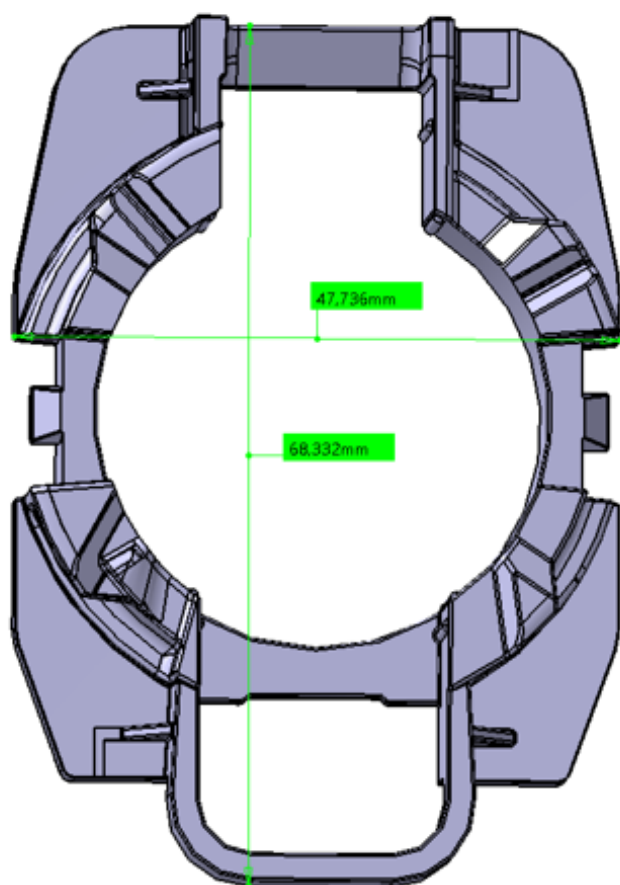
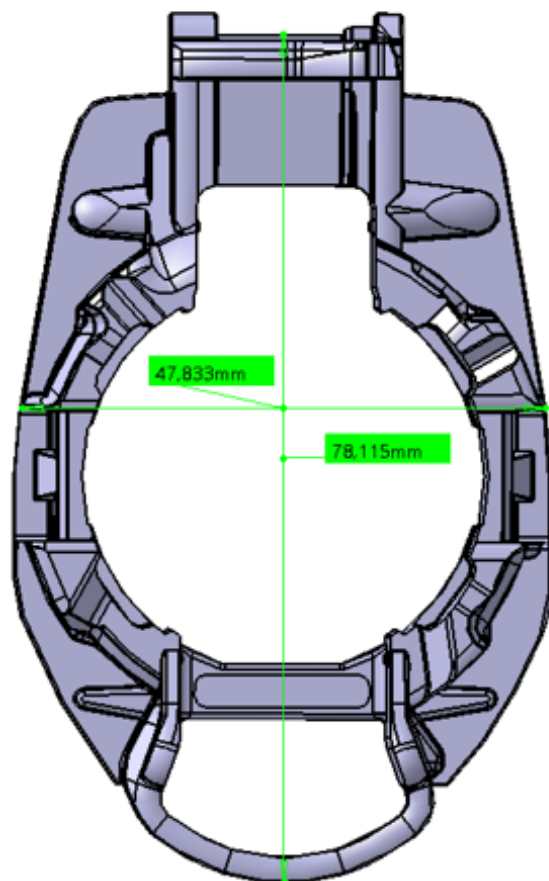
Número de Controle SDIC	NCM	Sugestão de descrição do ex-Tarifário
D113-23I	3926.90.90	Suporte para sistema avançado de assistência ao motorista (ADAS); contendo plástico com cobertura superficial (Kleverplast / Kleverplast Tech); com poliamida com 66 e 50 por cento de fibra de vidro (PA66 50GF), com massa máxima de 300 g e área máxima de 0,005 m2 recoberto com uma fina camada (coating em Kleverplast / Kleverplast Tech) responsável por aumento da energia superficial da peça assegurando adesão otimizada, resistência a intempéries e agentes químicos; para fabricação de conjunto vidro automotivo (para-brisa); com função de fixação/montagem do sistema de assistência ao motorista no para-brisa; com aplicação em automóveis, veículos comerciais leves, caminhões, ônibus.

### 1. Especificações técnicas detalhadas da autopeça

*(características quantitativas e qualitativas, por exemplo: dimensões, materiais de fabricação, especificações de trabalho/funcionamento [torque, potência, resistência, tensão, corrente, dureza, vazão, condutibilidade, temperatura etc.], características de hardware, software, características físicas, dentre outras inerentes a cada produto):*

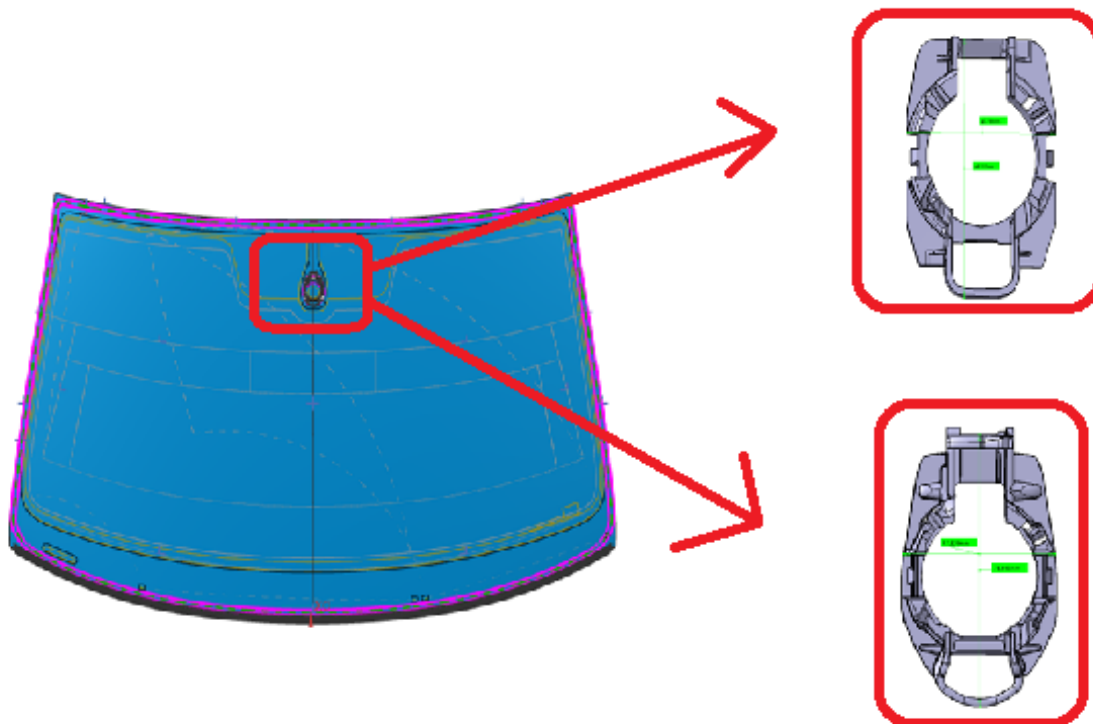
Poliamida com 66 e 50 por cento de fibra de vidro (PA66 50GF), com massa máxima de 300 g e área máxima de 0,005 m2 recoberto com uma fina camada (coating em Kleverplast / Kleverplast Tech) responsável por aumento da energia superficial da peça assegurando adesão otimizada, resistência a intempéries e agentes químicos

### 2. Imagens da autopeça importada e/ou desenho esquemático *(obrigatório conter as principais dimensões em milímetros):*



**3. Aplicação do item importado** *(em qual produto fabricado pela empresa pleiteante o item importado será incorporado).*

Aplicado em: conjunto vidro automotivo (para-brisa)



**4. Função do item importado no produto fabricado pela empresa pleiteante do ex-tarifário:**

Fixação/montagem do sistema de assistência ao motorista no para-brisa  
Veículos(s): automóveis, veículos comerciais leves, caminhões, ônibus